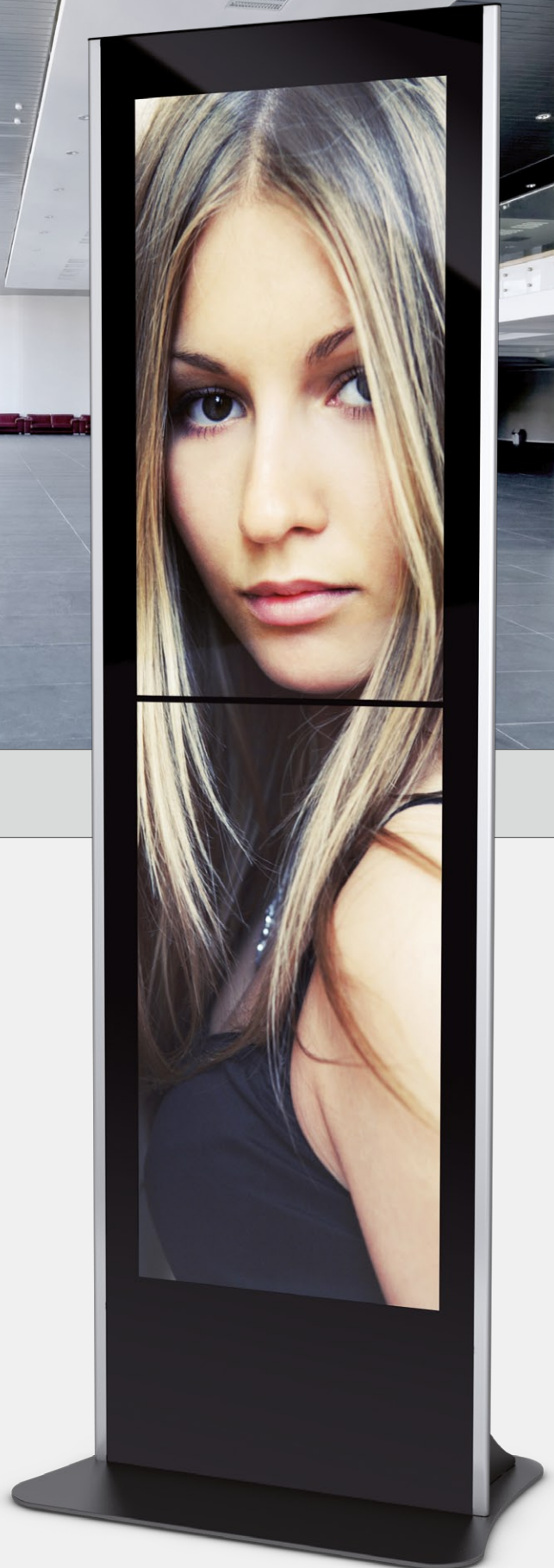




Digital Signage **PHEX**



# Digital Signage PHEX

## Die PHEX Modellreihe

### The PHEX Model Series

Transportieren Sie Information in ihrer edelsten Form. Digital Signage Lösungen von eKiosk zeichnen sich durch hochwertige elektronische Komponenten, ausgezeichnete Verarbeitung und anpassungsfähiges Design aus.

Zum Einsatz kommen hochwertige, brillante Displays und leistungsfähige Rechner mit jeweils aktuellen Leistungsparametern, welche speziell für den störungsfreien Dauerbetrieb ausgelegt sind. Für alle Geräte dieser Modellreihe gibt es eine Vielzahl von Ausstattungsoptionen. Individuelles Branding ist ebenso möglich wie die Integration beigelegter Komponenten.

*Transport information in its most upscale form. Digital signage solutions from eKiosk are characterized by their high-quality electronic components, excellent workmanship, and customizable design.*

*We use high-quality, brilliant displays and powerful computers with the most up-to-date performance parameters which are specifically designed for trouble-free continuous use. Each model in this series can be customized in a wide variety of ways. These models can also be individually branded and/or have additional components integrated into them.*



## PHEX Stand

Der PHEX Stand ist ein freistehendes, wahlweise auch interaktiv nutzbares Informationssystem mit Displaygrößen von 32" bis 70". Das Gerät kann frei stehend aufgestellt oder am Boden verschraubt werden.

*The PHEX Stand is a free-standing information system with display sizes from 32" to 70", and can optionally be configured for interactive use. The base plate can also be bolted to the floor, if so desired.*

## PHEX Dual, Triple & Double

Präsentation im XXL Format. Spezielle Steglos-Displays in Kombination ermöglichen die übergroße Darstellung von Inhalten. Die Bildschirme können separat oder kombiniert als ein Bildschirm angesteuert werden.

*Presentations in XXL format. Combining special displays with narrow bezel allows content to be displayed extremely large. The displays can either be controlled separately or combined to form one large screen.*



Alle Geräte sind mit Branding oder individueller Farbgebung (RAL) erhältlich  
*All devices are available with branded decals or individual colors (RAL)*



**PHEX Wall und Universal Standfuß**

*PHEX Wall and Universal Stand*

Das PHEX Wall ist technologisch identisch zum PHEX Stand. Es wurde zur Befestigung an der Wand oder Decke entwickelt und ist als Hoch- oder Querformatvariante verfügbar. Der Universal Standfuß eignet sich zur freien Aufstellung des PHEX Wall sowie Displays anderer Hersteller.

*The PHEX Wall is technologically identical to the PHEX Stand. It was designed to be mounted to a wall or ceiling, and is available in both vertical and horizontal formats. The universal stand is suitable for free-standing of the PHEX wall displays and for existing displays from other manufacturers.*



PHEX Wall 55", PHEX Wall 32" PCAP und Display auf Universal Standfuß mit PC-Integration  
*PHEX Wall 55", PHEX Wall 32" PCAP and display on universal stand with PC integration*

**PHEX Console**

Das PHEX Console ist eine Pultlösung. Sein optionaler, spezieller Touchscreen besteht aus einer durchgehenden Glasscheibe ohne Schmutzkanten.

*As the name indicates, the PHEX Console is a console solution. Its optional, special touch screen is comprised of a continuous sheet of glass without dust-collecting edges.*



PHEX Console 32" PCAP (30° Display-Neigung) und 40" (20° Display-Neigung)  
*PHEX Console 32" PCAP (30° display tilt) and 40" (20° display tilt)*



Dual 46"

Dual 55"

Triple 46"

Double 46"

PHEX Stand mit Spiegelfront  
*PHEX Stand with mirror front*

Grundausrüstung   Basic Configuration	PHEX Stand/Double	PHEX Dual/Triple	PHEX Wall	PHEX Console
Freistehende Aufstellung   Freestanding Placement	•	•	•	•
Wandmontage   Wall Mounting			•	
Bildschirmdiagonale   Display Size	32" – 70"	32" – 82"	32" – 55"	32" – 40"
Elektrische Grundausrüstung   Standard electrical equipment	•	•	•	•

Weitere Bildschirmgrößen auf Anfrage | More display sizes on request

Optionale Ausrüstung   Optional Extras	PHEX Stand/Double	PHEX Dual/Triple	PHEX Wall	PHEX Console
PC / MAC kompatibel   PC / MAC compatible	•	•	•	•
Stereo-Soundsystem   Stereo sound system	•	•	•	•
Schutzglasscheibe   Protection glass panel	•	•	•	•
Touchscreen   Touch screen	•	•	•	•
W-LAN / UMTS Antenne   Wi-Fi / UMTS antenna	•	•	•	•
USB-Anschluss, extern   USB-Connector, external	•	•	•	•
Webkamera   Webcam	•	•	•	•
Beklebung / Farbgebung nach Wunsch   Decals / Colouring as desired	•	•	•	•
Stabile Transportbox   Flight-Case	•	•	•	•
Vor-Ort-Service   On-site service	•	•	•	•
Garantieverlängerung   Warranty extension	•	•	•	•

Weitere Optionen auf Anfrage | More extras available on request

Aufstellung   Installation	PHEX Stand/Double	PHEX Dual/Triple	PHEX Wall	PHEX Console
Gewicht (ca.)   Weight (ca.)	90 – 150 kg	120 – 160 kg	40 – 80 kg	80 – 120 kg
Leistungsaufnahme typisch (ca.)   Typical power consumption (ca.)	150 – 200 W	300 – 500 W	150 – 200 W	150 – 200 W

Technische Änderungen vorbehalten / Aufstellung im Innenbereich | Subject to technical changes / Indoor use only

## Abmessungen | Measurements

